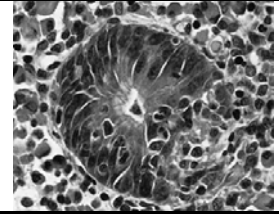


DEUTSCHE STUDIENGRUPPE
GASTROINTESTINALE LYMPHOME
DSGL



Dokumentationsbogen: Nachsorge

N

Nachsorgeuntersuchungen sind erforderlich in folgenden Abständen:

- 1. und 2. Jahr: vierteljährlich
- 3. bis 5. Jahr: halbjährlich
- ab 5. Jahr: jährlich

Informieren Sie bitte den Hausarzt Ihres Patienten - insbesondere, wenn Ihrerseits keine Nachsorge mehr erfolgt. Bitte teilen Sie uns dann die Adresse des Hausarztes mit.

Die nachrichtliche Kopie Ihres Arztbriefes kann diesen Bogen ersetzen.

Rückfragen bitte an:

Studienzentrale DSGL Dr. Peter Koch Frau M. Bertels UKM - Medizinische Klinik A Ebene 14A Ost Albert-Schweitzer-Straße 33 48149 MÜNSTER
Telefon 0251 / 83 - 49526 0251 / 83 - 47593 Fax 0251 / 83 - 47592 mail lymphome-muenster@ukmuenster.de

